

压力波开关

自动门和闸门的型材和开关

免维护，功能强劲，经过严格试验和检测

- 快速响应
- 采用气压感应技术，可确保高标准的开关性能和产品可靠性
- 构造结构简洁、可靠
- 已经有数以百万计的产品成功投入使用

压力波开关

用于自动门、道闸和公共交通

可用于需要采用压力脉冲控制开关的场合。

压力波系统反应高度灵敏，这意味着，它可以使出入人员和车辆在几乎所有方向都能得到充分保护。压力波开关的性能稳健而又持久，因而也可作为可靠耐用的开启传感器。

快速、可靠

仅3到4 mbar（毫巴）的低压，就足以确保内部的电气接触。压力波开关系统性能可靠且无需维护，其性价比同样十分优越。

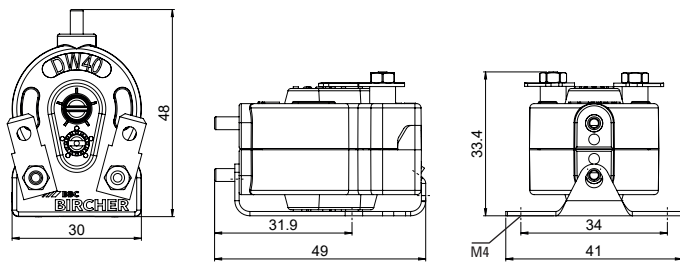


D1 和 D3 系列的产品类型

技术数据参见封底，尺寸测量单位：mm

D1 系列

压力波开关，带有连接端，和配有卡接安装件的6.3 mm插头



D1 选项

210018 DW40FIX100
常开式

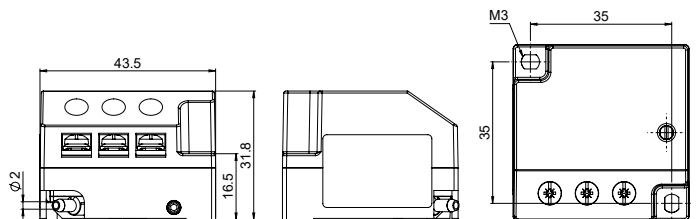
210025 DW40FIX100DOE
常闭式

210020 DW40D
常开式
平衡气压孔密封式

其他选择
根据要求

D3 系列

压力波开关，带有两安装孔底板和可调设定压力



D3 选项

209853 D3-P
压力检测双向开关

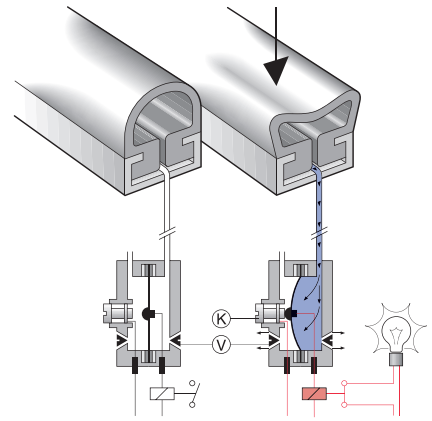
209854 D3-PB
压力检测双向开关，平衡气压孔密封式



功能原理

密闭橡胶管引发的气体压力通过连接气管传输到压力波开关。内部的压力膜在压力作用下鼓胀，带动接触式开关切换。

只要输入压力高于启动压力，开关的电气接触可以一直保持。通过接触点(K)和气门螺钮(V)，可以对开关的灵敏度进行特别设置。



可靠应用于每一种场合

适用场合

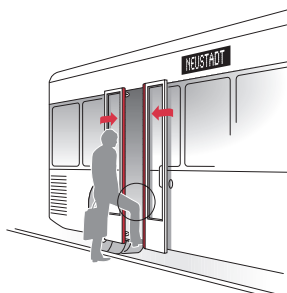
公共汽车门 / 火车门

解决方案

- 安全保障: 配合橡胶管 DWS

优点

- 压力波装置异常灵敏，开关切换迅速
- 门在闭合之时，本装置可提供防撞和防挤压保护。



适用场合

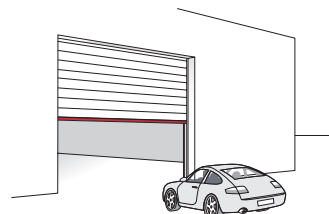
工业门

解决方案

- 安全保障: 配合橡胶管 DWS

优点

- 压力波装置异常灵敏，开关切换迅速



适用场合

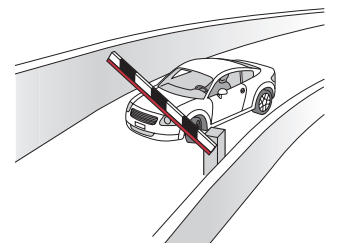
道闸

解决方案

- 安全保障: 配合橡胶管 DWS

优点

- 压力波装置异常灵敏，开关切换迅速



压力波传感器

气动压力波橡胶管

保障安全

橡胶构造体受到冲击，内部的空气受到挤压脉冲的作用，进而产生压力波。产生的压力波会顺着连接软管传递到压力波开关上，进而触发内部接触信号的切换。

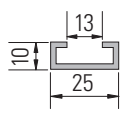
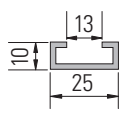
可订购以下门边和橡胶 装置壳

1. 完全组装好气动安全触边，带有橡胶管和铝合金底座，如 DWS-C / 1000 mm
2. 只有橡胶管以及配备的气动连接装置，如，DWSGUMMI-C / 1000 mm
3. 定制的密封橡胶管，如，DWSGO-C / 1000 mm
4. 定制的铝合金底座，如，DWSALU-C / 1000 mm



橡胶管类型

技术数据参见封底，尺寸单位：mm

规格尺寸	通用型	通用加高型
橡胶管名称	DWS-C	DWS-B
货号	210171	210167
材料	PVC 黑色	PVC 黑色
腔体横截面	180 mm ²	400 mm ²
重量* 带有/不带有导轨	0.66 kg/lfm / 0.33 kg/lfm	0.75 kg/lfm / 0.42 kg/lfm
安装导轨 (规格尺寸; 单位: mm)		
铝合金底座	AP-2	AP-2
货号	209577	209577
包装单位	6 m	6 m
尾端件	DWSEC	DWSEB
货号	208995	208996

压力波开关和气动式安全触边

连接件

简化的连接

压力波开关和气动式安全触边可以通过多种方式很容易地连接在一起。有多种连接件和软管可供选用，可确保产品发挥出可满足用户用途要求的灵活、可靠的功能。

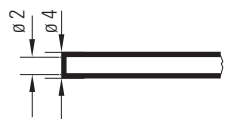


连接件

尺寸单位：mm

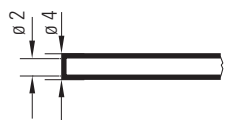
PVC 2/4

PVC 通气软管，2/4 mm 直径，透明



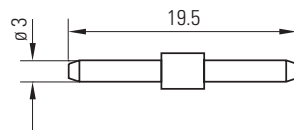
NEO 2/4

氯丁橡胶通气软管，2/4 mm 直径，黑色，抗燃



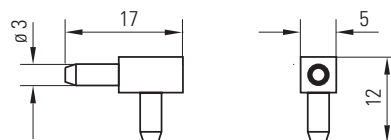
DWV

直通式通气软管连接件



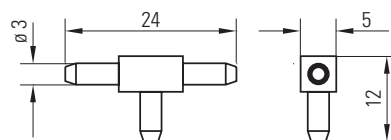
DWL

L-形接头通气软管连接件



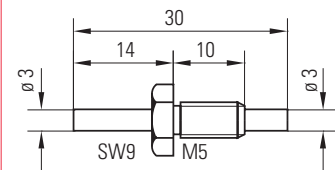
DWT

T-形接头通气软管连接件



A3M5

连接件，带有 3 mm 直接连接端，螺纹 M5



压力波开关

附件

安装极其灵活方便

利用一个插入式底座，可紧密、有效地完成压力波开关的安装。结实耐用的壳体是采取抗撞击塑料制成的，可达到 IP54 或 IP65 的防护等级，抵制不利的环境影响。

可订购产品及配件

1. 单个壳体，如，212865 GEHDWGK1
 2. 带有压力波开关的壳体：如，210095 DWGK1
- 有关外壳变体的更多信息，请参见第 7 页的订购信息/附件。

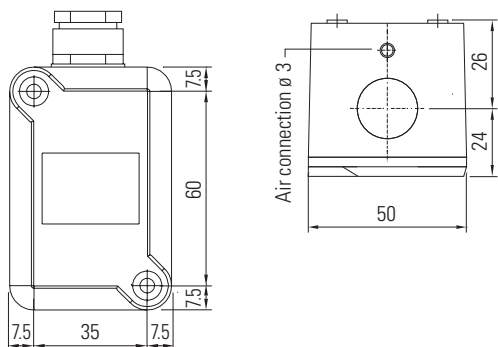


护罩与壳体

规格尺寸的测量单位：mm

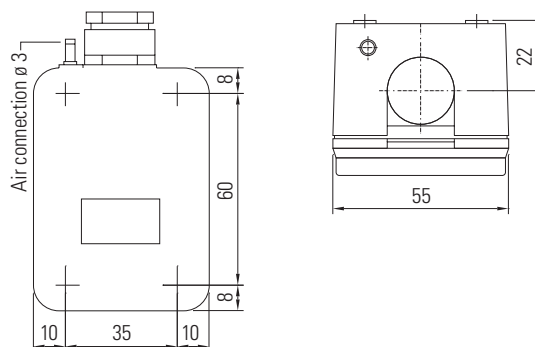
GEHDWGK 1

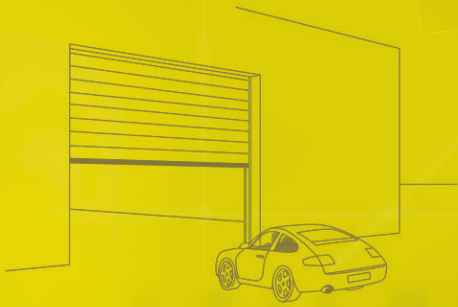
- 抗撞击螺钉固定壳体，专供压力波开关D1系列
- 保护等级 IP65 (EN 60529)



GEHDWGK 11/GEHD3K1

- 抗撞击卡接固定壳体，专供压力波开关系列 D1 和 D3
- 保护等级 IP54 (EN 60529)





订购信息

连接件

207495	PVC 2/4	PVC 通气软管, 透明, 100 m	
207499	NEO 2/4	氯丁橡胶通气软管, 黑色, 10 m	
207502	NEO 2/4	氯丁橡胶通气软管, 黑色, 100 m	
208930	DWV	直通式通气软管连接件	
208929	DWL	L-形通气软管连接件	
208928	DWT	T-形通气软管连接件	
208968	A3M5	带有两个 $\varnothing 3$ mm 接头, 螺纹 M5 的连接件	

可利用四氢呋喃将橡胶装置接装到相应的端头件上。

附件

212865	GEHDWVK1	防碰撞壳体, D1系列压力波开关专用	
210095	DWVK1	抗冲击螺丝固定外壳, 包括 DW40FIX100	
212866	GEHDWVK11	防碰撞卡接固定壳体, D1系列压力波开关专用, 灰色的壳体底部	
210096	DWVK11	抗冲击卡入式外壳, 包括 DW40FIX100 (压力闭合触点)	
210097	DWVK11DOE	抗冲击卡入式外壳, 包括 DW40FIX100DOE (压力开启触点)	
212864	GEHD3K1	防碰撞卡接固定壳体, D3系列 压力波开关专用, 黑色的壳体底部	
209869	D3-PK1	抗冲击卡入式外壳, 包括 D3-P	
209364	D1CLIP	安装架, 专供DW40	
213967	SPK-APD	连接盒, 表面安装 52 x 50 x 40 mm, 材料: ABS	

技术数据

D1 系列 – DW40

启动压力	2 mbar
最大压力	150 mbar
压力平衡	100 ml/分钟, 压力 2 mbar
最小/最大电流量	20 mA/500 mA (ACDC ohmic)
最小/最大运行电压	24–250 V AC, 24–50 V DC
输出	NC 或 NO
机械部件寿命	5000万次开关
使用环境温度	-30°C 到 +70°C

D3 系列 – D3P/D3V/D3PB

启动压力	2 mbar
最大压力	500 mbar
压力平衡	65 ml/分钟, 压力 2 mbar
最小/最大电流量	1 mA/1000 mA (ACDC ohmic)
最小/最大运行电压	6–250 V AC, 6–50 V DC
输出	开关切换
机械部件寿命	1000万次开关
使用环境温度	-30°C 到 +80°C

气动压力波配套橡胶气囊

材料	PVC
长度	最长 6 m
PW连接线	最长 10 m (ø 2/4 mm)
制造公差	在 20°C
宽度/高度	± 2 mm
长度 1000 mm 时	± 3 mm
长度 2000 mm 时	± 5 mm
长度 4000 mm 时	± 9 mm
长度 6000 mm 时	± 15 mm

壳体 GEHDW GK-1 / GEHDW GK-11

材料	抗冲击塑料材料 Luran 786R, 灰色或黑色
安装方式	2 x M4 螺钉
电气连接	PG-电缆接头 PG11
通气连接	接头连接 ø 3 mm
防护等级	IP54 或 IP65 (EN 60529)

提示

我方产品的相关技术细节及建议说明的内容，都是以实际经验为依据的，可以为用户提供相应的帮助和指导。我方的产品手册及数据表中列出的具体内容，并不能为产品的具体特性提供担保。除非是我方做出书面性的，或单独的确认担保的具体产品特性。针对相关内容还可能进行技术性更改。